

اِشَل

ESHEL

گروه طراحی و اجرای

آشپزخانه صنعتی و سازه های استیل

www.eshelteam.com

رسام مشاوران میزان

تجهیزات فست فود



گروه طراحی و اجرای اِشِل با استفاده از تجربه و دانش فنی و بهره گیری از خلاقیت و توانایی های موجود اقدام به طراحی، اجرای تجهیزات آشپزخانه های صنعتی رستوران فست فود و کافی شاپ نموده است .

در مجموعه اِشِل، محدود به عرضه محصولات آشپزخانه صنعتی نشده ایم و سازه های استیل برای استفاده در مراکز مختلف تهیه و عرضه می شوند. تولید محصول با کیفیت و قابل رقابت با محصولات روز دنیا ، نظارت و کنترل کیفیت مستمر ، استفاده از بهترین تامین کنندگان مواد اولیه به منظور ساخت محصول برازنده مصرف کننده ایرانی و نیز خدمات پس از فروش از جمله مواردی است اِشِل به آن توجه دارد.

قابل تامل است که مشاوره و طراحی نقشه آشپزخانه صنعتی هم برای مشتریان ما، در نظر گرفته خواهد شد تا با خیالی آسوده، آشپزخانه ای مناسب و با کارایی عالی، در اختیارشان قرار گیرد.

Info@eshelteam.com

تلفن دفتر مرکزی: ۰۲۱ - ۲۶۱۵۱۱۲۳

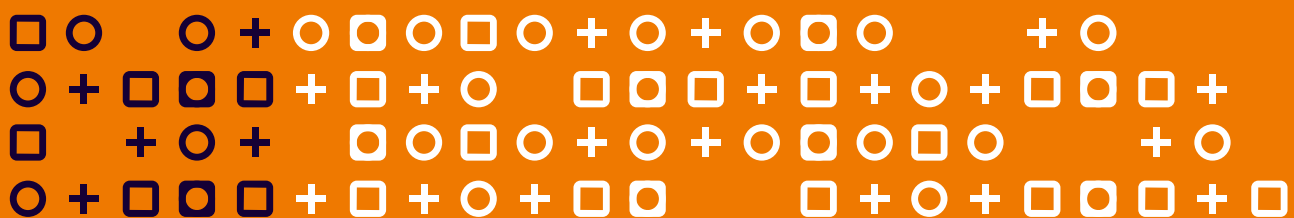
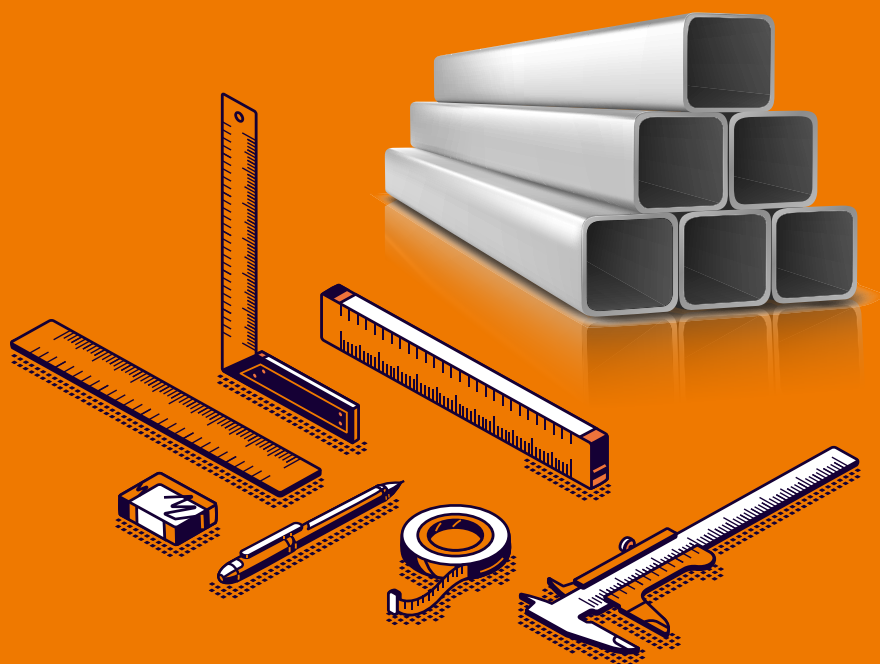
آدرس: تهران، چهارراه فرمانیه، پاسداران شمالی، نوریان، نبش آذرمینا



چرا ایشل؟

کلمه **ایشل** یک کلمه فرانسوی است که به معنی مقیاس و اندازه گیری است. نکته ای که در این مجموعه حائز اهمیت است. دقت و اندازه گیری های مناسب در ساخت سازه و تجهیزات استیل است به همین خاطر بر آن شدیم که با دور شدن از فضای آشپزخانه صرف و توجه و دقت بالای این مجموعه در اجرای کارهای مرتبط با استیل، نام ایشل را انتخاب نماییم.

- استفاده از تجهیزات نوین
- بهره بردن از تجهیزات مهندسی شده
- قیمت مناسب
- اجرا و نصب دقیق
- طراحی و مشاوره



تجهيزات فست فود

- فررنال
- سرخ کن
- فرپیتزا
- فرصندوقے
- خط پخت، گریل و اجاق و ...
- میزکار و سینک
- یخچال و فریزر
- شوت سیب زمینی و برگر
- آمادہ سازی (خلال کن صنعتے، آیس کراشر و ...)
- ماشین ظرفشویے
- چرخ گوشت صنعتے
- هود صنعتے

فر پخت ترکیبی رشنال مدل iCombi Pro XS

ابعاد: ۶۵۵*۶۲۱*۵۶۷ میلی متر



مشخصات فنی

- جنس استیل
- برند دستگاه رشنال
- تعداد سینی: ۴
- انرژی مصرفی: برق
- مدل: iCombi Pro XS
- عرض: ۶۵۵ میلی متر
- عمق: ۶۲۱ میلی متر
- ارتفاع: ۵۶۷ میلی متر
- تأمین انرژی: برق
- ولتاژ برق مصرفی: ۳۸۰ وات
- تعداد فاز: ۳
- مصرف برق: ۵.۷ کیلووات
- وزن: ۷۶ کیلوگرم

فر پخت ترکیبی رشنال iCombi Pro مدل ۶ سینی

ابعاد: ۷۵۴*۸۴۲*۸۵۰ میلی متر



مشخصات فنی

- جنس استیل
- برند دستگاه رشنال
- تعداد سینی: ۶
- دسته بندی: ۱/۱
- تعداد وعده غذایی در روز: ۱۰۰-۳۰
- مدل ها: برقی و گازی
- عرض: ۸۵۰ میلی متر
- عمق: ۸۴۲ میلی متر
- ارتفاع: ۷۵۴ میلی متر
- اطلاعات مدل برقی:
- وزن: ۹۹ کیلوگرم
- مصرف برق: ۱۰/۸ کیلووات
- اطلاعات مدل گازی:
- وزن: ۱۱۷ کیلوگرم
- مصرف برق: ۰/۶ کیلووات

فر پخت ترکیبی رشنال iCombi Pro مدل ۱۰ سینی

ابعاد: ۸۵۰*۸۴۲*۱۰۱۴ میلی متر



مشخصات فنی

- جنس استیل
- برند دستگاه رشنال
- تعداد سینی: ۱۰
- دسته بندی: ۱/۱
- تعداد وعده غذایی در روز: ۸۰-۱۵۰
- مدل ها: برقی و گازی
- عرض: ۸۵۰ میلی متر
- عمق: ۸۴۲ میلی متر
- ارتفاع: ۱۰۱۴ میلی متر
- اطلاعات مدل برقی:
- وزن: ۱۲۷ کیلوگرم
- مصرف برق: ۱۸/۹ کیلووات
- اطلاعات مدل گازی:
- وزن: ۱۵۵ کیلوگرم
- مصرف برق: ۰/۹ کیلووات

فر پخت ترکیبی رشنال iCombi Pro مدل ۶ سینی

ابعاد: ۱۰۷۰*۱۰۴۲*۷۵۴ میلی متر



مشخصات فنی

- جنس استیل
- برند دستگاه رشنال
- تعداد سینی: ۶
- دسته بندی: ۲/۱
- تعداد وعده غذایی در روز: ۶۰-۱۶۰
- مدل ها: برقی و گازی
- عرض: ۱۰۷۲ میلی متر
- عمق: ۱۰۴۲ میلی متر
- ارتفاع: ۷۵۴ میلی متر
- اطلاعات مدل برقی:
- وزن: ۱۳۷ کیلوگرم
- مصرف برق: ۲۲/۴ کیلووات
- اطلاعات مدل گازی:
- وزن: ۱۴۴ کیلوگرم
- مصرف برق: ۰/۶ کیلووات

فر پخت ترکیبی رشنال iCombi Pro مدل ۱۰ سینی

ابعاد: ۱۰۷۲*۱۰۴۲*۱۰۱۴ میلی متر



مشخصات فنی

- جنس استیل
- برند دستگاه رشنال
- تعداد سینی: ۱۰
- دسته بندی: ۲/۱
- تعداد وعده غذایی در روز: ۱۵۰-۳۰۰
- مدل ها: برقی و گازی
- عرض: ۱۰۷۲ میلی متر
- عمق: ۱۰۴۲ میلی متر
- ارتفاع: ۱۰۱۴ میلی متر
- اطلاعات مدل برقی:
- وزن: ۱۷۹ کیلوگرم
- مصرف برق: ۳۷/۴ کیلووات
- اطلاعات مدل گازی:
- وزن: ۱۹۲ کیلوگرم
- مصرف برق: ۱/۵ کیلووات

فر پخت ترکیبی رشنال iCombi Pro مدل ۲۰ سینی

ابعاد: ۸۷۷*۹۱۳*۱۸۰۷ میلی متر



مشخصات فنی

جنس استیل

برند دستگاه رشنال

تعداد سینی: ۲۰

دسته بندی: ۱/۱

تعداد وعده غذایی در روز: ۱۵۰-۳۰۰

مدل ها: برقی و گازی

عرض: ۸۷۷ میلی متر

عمق: ۹۱۳ میلی متر

ارتفاع: ۱۸۰۷ میلی متر

اطلاعات مدل برقی:

وزن: ۲۶۳ کیلوگرم

مصرف برق: ۳۷٫۲ کیلووات

اطلاعات مدل گازی:

وزن: ۲۸۴ کیلوگرم

مصرف برق: ۱٫۳ کیلووات

فر پخت ترکیبی رشنال iCombi Pro مدل ۲۰ سینی

ابعاد: ۱۸۰۷*۱۱۱۷*۱۰۸۰ میلی متر



مشخصات فنی

جنس استیل

برند دستگاه رشنال

تعداد سینی: ۲۰

دسته بندی: ۲/۱

تعداد وعده غذایی در روز: ۳۰۰-۵۰۰

مدل ها: برقی و گازی

عرض: ۱۰۸۰ میلی متر

عمق: ۱۱۱۷ میلی متر

ارتفاع: ۱۸۰۷ میلی متر

اطلاعات مدل برقی:

وزن: ۳۳۶ کیلوگرم

مصرف برق: ۶۷/۹ کیلووات

اطلاعات مدل گازی:

وزن: ۳۷۹ کیلوگرم

مصرف برق: ۲/۲ کیلووات



سرخ کن صنعتی هاوین مدل FR12

ابعاد: ۳۹ * ۷۸ * ۱۱۰ سانتی متر



مشخصات فنی

مدل: FR12

حجم مخزن روغن: ۲۲ لیتر

تعداد سبد: ۲

عرض: ۳۹

عمق: ۷۸

ارتفاع: ۱۱۰

وزن: ۶۶ کیلوگرم

سوخت مصرفی: گاز طبیعی

پایه ها: ۱۵ سانتی متر

دیگر ویژگی ها:

- مناسب برای پخت سیب زمینی، فیله مرغ، ماهی،

قارچ سوخاری و ...

- قابلیت تنظیم ارتفاع پایه ها

- دارای درپوش محافظ (Stainless Steel)

- حاوی سبد دوقلو از جنس فولاد زد زنگ

- تمام سطوح ساخته شده از جنس (Stainless Steel)

سرخ کن صنعتی ولکان سری VEG

ابعاد: ۱۵ * ۲۹ * ۴۶ اینچ



مشخصات فنی

عرض: ۱۵ اینچ

عمق: ۲۹ اینچ

ارتفاع: ۴۶ اینچ

سایز تانک: ۱۴*۱۴ اینچ

وزن: ۹۵ کیلوگرم

دیگر ویژگی ها:

- مخزن سرخ کن از جنس استنلس استیل با ظرفیت های ۳۵-۴۰ و ۴۵-۵۰ پوند
- درب تقویت شده از جنس استنلس استیل با آهنربای زمین برای ایمن سازی
- مجموعه چهار پایه قابل تنظیم با روکش نیکل
- آویز سبد استیل ضد زنگ
- مخزن سرخ شده از جنس استنلس استیل

سرخ کن صنعتی دین

ابعاد: ۴۰ * ۷۸ * ۱۰۴ سانتی متر



مشخصات فنی

ابعاد: ۴۰*۷۸*۱۰۴ سانتی متر

ظرفیت: ۲۰ لیتر

جنس بدنه: استیل ۳۰۴

منبع تغذیه: گاز شهری و گاز مایع

تعداد سبد: ۲ عدد

وزن دستگاه: ۶۸ کیلوگرم

ترموکوبل: دارد

فندک: دارد

کشور سازنده: آمریکا

● سرخ کن

سرخ کن صنعتی ITM

ابعاد: ۴۰ * ۹۰ * ۸۵ سانتی متر



مشخصات فنی

برند: آی تی ام ITM

ساخت کشور: ایران

ظرفیت گنجایش روغن: ۱۷ لیتر

تعداد سبد: ۲ عدد

ابعاد: ۴۰ * ۹۰ * ۸۵ سانتی متر

دیگر ویژگی ها:

داری ترموکوپل ایتالیایی

مجهز به دو سبد استیل مجزا

ماندگاری بالای روغن به واسطه حرارت غیر مستقیم



فر ریلی پیتزا هاوین مدل CO-50

ابعاد: ۱۸۰*۱۲۱*۱۱۰ سانتی متر



مشخصات فنی

طول: ۱۸۰ سانتی متر

عمق: ۱۲۱ سانتی متر

ارتفاع: ۱۱۰ سانتی متر

عرض دهانه: ۵۰ سانتی متر

تنظیم دمای پخت: ۲۱۰°C - ۳۰۰°C

سوخت مصرفی: گاز طبیعی

برق مصرفی: ۲۲۰۷-۵۰/۶۰Hz تک فاز

وزن دستگاه: ۱۷۰ کیلوگرم

فر ریلی پیتزا هاوین مدل CO-65

ابعاد: ۲۰۰*۱۳۶*۱۱۰ سانتی متر



مشخصات فنی

طول: ۲۰۰ سانتی متر

عمق: ۱۳۰ سانتی متر

ارتفاع: ۱۱۰ سانتی متر

عرض دهانه: ۶۵ سانتی متر

تنظیم دمای پخت: ۲۱۰°C - ۳۰۰°C

سوخت مصرفی: گاز طبیعی

برق مصرفی: ۲۲۰۷-۵۰/۶۰Hz تک فاز

وزن دستگاه: ۲۱۰ کیلوگرم

فر ریلی پیتزا هاوین مدل CO-85

ابعاد: ۲۰۰*۱۵۶*۱۱۰ سانتی متر



مشخصات فنی

ارتفاع: ۲۰۰ سانتی متر

طول: ۱۵۶ سانتی متر

عمق: ۱۱۰ سانتی متر

عرض دهانه: ۸۵ سانتی متر

تنظیم دمای پخت: ۲۱۰°C - ۳۰۰°C

سوخت مصرفی: گاز طبیعی

برق مصرفی: ۲۲۰۷-۵۰/۵۰Hz/۶۰ تک فاز

وزن دستگاه: ۲۴۰ کیلوگرم



فریلی پیپتزا نوژن مدل ۲۲۳۰N

ابعاد: ۲۸۷*۱۳۴*۱۳۰ سانتی متر

مشخصات فنی

ظرفیت: ۳۵۰ - ۴۰۰ در ساعت

وزن: ۶۴۰ کیلوگرم

مصرف گاز: ۴ متر مکعب در ساعت

مصرف برق: ۲۲۰۷, ۴,۵ A

طول: ۲۸۷ سانتی متر

عرض: ۱۳۴ سانتی متر

ارتفاع: ۱۳۰ سانتی متر

فریتری پیتر نوژن مدل ۲۰۳۰S

ابعاد: ۱۱۶*۷۱*۱۰۶ سانتی متر



مشخصات فنی

ظرفیت: ۴۰ - ۶۰ در ساعت

وزن: ۱۷۰ کیلوگرم

مصرف گاز: ۱.۵ متر مکعب در ساعت

مصرف برق: ۱,۲۲۰V A

طول: ۱۱۶ سانتی متر

عرض: ۷۱ سانتی متر

ارتفاع: ۱۰۶ سانتی متر

فر ریلی پیترزا نوژن مدل ۳۰۴۰NG

ابعاد: ۱۸۶*۱۳۸*۶۲ سانتی متر



مشخصات فنی

ظرفیت: ۱۲۰ - ۱۴۰ در ساعت

وزن: ۲۶۰ کیلوگرم

مصرف گاز: ۱.۵ متر مکعب در ساعت

مصرف برق: ۲,۲۰۷,۲۰۷ A

طول: ۱۸۶ سانتی متر

عرض: ۱۳۸ سانتی متر

ارتفاع: ۶۲ سانتی متر (بدون پایه)

فریلی پیتر نوژن مدل S۳۰۴۰

ابعاد: ۱۶۵*۱۰۰*۱۲۰ سانتی متر



مشخصات فنی

ظرفیت: ۱۲۰ - ۱۴۰ در ساعت

وزن: ۳۰۰ کیلوگرم

مصرف گاز: ۲.۲ متر مکعب در ساعت

مصرف برق: ۲/۳۸, ۲۲۰۷

طول: ۱۶۵ سانتی متر

عرض: ۱۰۰ سانتی متر

ارتفاع: ۱۲۰ سانتی متر

فر ریلی پیتزا نوژن مدل ۳۰۴۸S

ابعاد: ۱۹۶*۱۰۰*۱۲۰ سانتی متر



مشخصات فنی

ظرفیت: ۱۵۰ - ۱۷۰ در ساعت

وزن: ۳۲۰ کیلوگرم

مصرف گاز: ۲.۵ متر مکعب در ساعت

مصرف برق: ۲۲۰۷, ۲/۸ A

طول: ۱۹۶ سانتی متر

عرض: ۱۰۰ سانتی متر

ارتفاع: ۱۲۰ سانتی متر

فر ریلی پیتزا نوژن مدل S۳۰۶۰

ابعاد: ۲۱۴*۱۰۰*۱۲۰ سانتی متر



مشخصات فنی

ظرفیت: ۲۰۰ - ۲۲۰ در ساعت

وزن: ۴۱۰ کیلوگرم

مصرف گاز: ۳ متر مکعب در ساعت

مصرف برق: ۴,۲۲۰V A

طول: ۲۱۴ سانتی متر

عرض: ۱۰۰ سانتی متر

ارتفاع: ۱۲۰ سانتی متر

فر ریلی پیتزا نوژن مدل S4080

ابعاد: ۲۸۷*۱۳۴*۱۳۰ سانتی متر



مشخصات فنی

ظرفیت: ۳۵۰ - ۴۰۰ در ساعت

وزن: ۶۴۰ کیلوگرم

مصرف گاز: ۴ متر مکعب در ساعت

مصرف برق: ۲۲۰۷, ۴,۵ A

طول: ۲۸۷ سانتی متر

عرض: ۱۳۴ سانتی متر

ارتفاع: ۱۳۰ سانتی متر



فر صندوقی پیتزامستر رو کانتری

ابعاد: ۶۰۰*۵۵۰*۵۰۰ میلی متر



مشخصات فنی

طول: ۶۰۰ میلیتر

عمق: ۵۵۰ میلیتر

ارتفاع: ۵۰۰ میلیتر

تعداد طبقه: ۲

نوع مصرف: برق سه فاز

میزان مصرف: ۳/۳۵ کیلووات

وزن: ۴۵ کیلوگرم

کشور سازنده: سوئد

فر صندوقی پیتزامستر ۷۴۱ یک طبقه

ابعاد: ۱۸۳۵*۹۰۵*۱۵۸۵ میلی متر



مشخصات فنی

- طول: ۱۸۳۵ میلیتر
- عرض: ۹۰۵ میلیتر
- ارتفاع: ۴۸۰ میلیتر (بدون پایه)
- ارتفاع: ۱۵۸۵ میلیتر (با پایه)
- نوع مصرف: برق
- میزان مصرف: ۱۲/۵ کیلووات
- وزن خالص: ۳۱۱ کیلوگرم
- ساخت: سوئد

فر صندوقی پیتزامستر ۷۳۲ دو طبقه

ابعاد: ۱۴۸۰*۹۰۵*۱۷۵۵ میلی متر



مشخصات فنی

طول: ۱۴۸۰ میلیمتر

عرض: ۹۰۵ میلیمتر

ارتفاع: ۱۷۵۵ میلیمتر (با پایه)

نوع مصرف: برق سه فاز

میزان مصرف: ۱۹ کیلووات

وزن خالص: ۳۶۵ کیلوگرم

ساخت: سوئد

فر صندوقی پیتزامستر ۷۴۲ دو طبقه

ابعاد: ۱۸۳۵*۹۰۵*۱۷۵۵ میلی متر



مشخصات فنی

- طول: ۱۸۳۵ میلیمتر
- عرض: ۹۰۵ میلیمتر
- ارتفاع: ۱۷۵۵ میلیمتر (با پایه)
- نوع مصرف: برق سه فاز
- میزان مصرف: ۲۵ کیلووات
- وزن خالص: ۴۵۰ کیلوگرم
- ساخت: سوئد

فر پیتزا برقی STAR

ابعاد: -



ویژگی ها:

- درجه الکتریکی انتقال حرارت به صورت زنجیره ای از المنت و قابلیت تنظیم دمای صفحه بالایی و پایینی
- قابلیت تنظیم سرعت و نحوه چرخش و همچنین صفحه بالایی و پایینی فر تشکیل شده از عنصر مخصوص با راندمان حرارتی بالا

فر پیتزا گازی ۶ بشقاب STAR

ابعاد: ۱۰۰*۷۳*۵۵ سانتی متر



ویژگی ها:

ابعاد: ۱۰۰x۷۳x۵۵ سانتی متر

تعداد بشقاب: ۶ بشقاب

عملکرد: گازی

جنس بدنه: استیل سه جداره

تنظیم دمای صفحه: بالایی و پایینی

درجه حرارت: ۴۰۰

پخت: یکنواخت

ولتاژ: ۲۲۰ ولت

توان: ۱۲۰ وات

ساخت: چین

فر پیتزا گازی ۹ بشقاب STAR

ابعاد: ۱۳۵*۸۹*۵۸ سانتی متر



ویژگی ها:

ابعاد: ۱۳۵*۸۹*۵۸ سانتی متر

تعداد بشقاب: ۹ بشقاب

عملکرد: گازی

جنس بدنه: استیل سه جداره

تنظیم دمای صفحه: بالایی و پایینی

درجه حرارت: ۴۰۰

پخت: یکنواخت

ولتاژ: ۲۲۰ ولت

توان: ۱۲۰ وات

ساخت: چین

فر پیتزا گازی ۱۲ بشقاب STAR

ابعاد: ۱۳۴x۹۲x۶۷ سانتی متر



ویژگی ها:

ابعاد: ۱۳۴x۹۲x۶۷ سانتی متر

تعداد بشقاب: ۱۲ بشقاب

عملکرد: گازی

جنس بدنه: استیل سه جداره

تنظیم دمای صفحه: بالایی و پایینی

درجه حرارت: ۴۰۰

پخت: یکنواخت

ولتاژ: ۲۲۰ ولت

توان: ۱۲۰ وات

ظرفیت: ۴۰ کیلوگرم

ساخت: چین

فر پیتزا گازی دو طبقه STAR

ابعاد: ۱۳۵x۸۹x۱۳۴ سانتی متر



ویژگی ها:

ابعاد: ۱۳۵x۸۹x۱۳۴ سانتی متر

تعداد طبقات: دو

تعداد بشقاب در هر طبقه: ۹ بشقاب

عملکرد: گازی

جنس بدنه: استیل سه جداره

تنظیم دمای صفحه بالایی و پایینی: دارد

میزان حرارت: ۴۰۰ درجه

پخت یکنواخت: دارد

ولتاژ: ۲۲۰ ولت

ساخت: چین

فر پیتزا پز یک طبقه اشل

ابعاد: _



ویژگی ها:

- دارای اسکلت پروفیلی رنگ آمیزی شده با پایه های قابل رگلاژ
- بدنه خارجی قابل رویت از ورق استنلس استیل ۳۰۴ به ضخامت ۱ میلیمتر و بدنه داخلی از ورق لعاب شده به ضخامت ۱/۵ میلیمتر
- درب استیل دارای شیشه جهت رویت داخل
- دارای دستگیره از جنس باکالیت جهت باز و بسته کردن درب ها
- عایق از نوع پتوهای سرامیکی و کف از جنس آجر نسوز
- دارای ترمومتر دیجیتال جهت نمایش داخل
- محفظه فر و چراغ ضد حرارت روشنایی داخل فر
- شیر کنترلر با کلیده متعلقات و لوازم مورد نیاز



فر پیتزا پز دو طبقه اسل

ابعاد: _

ویژگی ها:

- دارای اسکلت پروفیلی رنگ آمیزی شده با پایه های قابل رگلاژ
- بدنه خارجی قابل رویت از ورق استنلس استیل ۳۰۴ به ضخامت ۱ میلیمتر و بدنه داخلی از ورق لعاب شده به ضخامت ۱/۵ میلیمتر
- درب استیل دارای شیشه جهت رویت داخل
- دارای دستگیره از جنس باکالیت جهت باز و بسته کردن درب ها
- عایق از نوع پتوهای سرامیکی و کف از جنس آجر نسوز
- دارای ترمومتر دیجیتال جهت نمایش داخل محفظه فر و چراغ ضد حرارت روشنایی داخل فر
- شیر کنترلر با کلید متعلقات و لوازم مورد نیاز



● پخت و پز

میز پخت کابین دار

ابعاد: _



مشخصات فنی

ساخته شده از استیل ۳۰۴

پروفیل ۳۰۴

اجاق چهار شعله صنعتی

ابعاد: ۸۵*۹۰*۹۰ سانتی متر



مشخصات فنی

- ساخت بدنه داخلی و خارجی دستگاه از ورق استنلس استیل خش دار استیل ۰/۸ میل
- دارای صفحه روبه پرسی استیل جهت بالا رفتن طول عمر دستگاه و جلوگیری از نفوذ آب و مواد غذایی به زیر شعله ها و نیز سهولت در شستشو و نظافت
- ساخت کابین تماما از ورق استنلس استیل ۰/۸ میل در قسمت زیر
- دارای ۴ عدد شیر ترموکوپل اروپایی با شمعک متصل شده به شیر به صورت مستقل، توان خروجی ۴۰mbar
- دارای چدن خاکستری مقاوم در برابر ضربات و آبکاری شده برای جلوگیری از پوسیدگی و زنگ زدگی با طراحی و آرم مخصوص
- دارای درب پرسی یک تکه (دستگیره و لولای فنر دار) طرح دار
- دارای ۴ عدد ولوم تنظیم شعله اروپایی بر روی شیرها
- دارای پایه های استنلس استیل با قابلیت رگلاژ تا ۶ سانت و مقاوم در برابر نیروهای افقی و عمودی
- دارای لولا و دستگیره
- دارای شیر ترموکوپل دار و ترموستاتیک جهت تنظیم دمای فر برای پخت انواع غذا با خروجی شمعک مستقل
- قابل سفارش به صورت کابین دار، فر دار و بدون کابین

اجاق چهار شعله رومیزی صنعتی

ابعاد: ۷۰*۶۵*۳۰ سانتی متر



مشخصات فنی

- ساخت بدنه داخلی و خارجی دستگاه از ورق استنلس استیل خش دار استیل ۰/۸ میل
- دارای صفحه رویه پرسی استیل جهت بالا رفتن طول عمر دستگاه و جلوگیری از نفوذ آب و مواد غذایی به زیر شعله ها و نیز سهولت در شستشو و نظافت
- دارای ۴ عدد شیر ترموکوپل اروپایی با شمعک متصل شده به شیر به صورت مستقل، توان خروجی ۴۰mbar
- دارای چدن خاکستری مقاوم در برابر ضربات و آبکاری شده برای جلوگیری از پوسیدگی و زنگ زدگی با طراحی و آرم مخصوص
- دارای ۴ عدد ولوم تنظیم شعله اروپایی بر روی شیر ها
- دارای شیر ترموکوبل دار و ترموستاتیک جهت تنظیم دمای فر برای پخت انواع غذا با خروجی شمعک مستقل
- قابل سفارش در مدل های ۲ و ۶ شعله

گریل ذغالی کابین دار

ابعاد: ۸۵*۶۳*۶۰ سانتی متر

مشخصات فنی

- قابلیت راه اندازی با گاز معمولی یا گاز مایع (LPG)
- مجهز به دو منطقه حرارت دهی (heating zone) مجزا
- مجهز به شیرهای ترموکوبل دار به منظور ارتقای سطح ایمنی
- محفظه جمع آوری روغن کشویی
- شستشوی آسان
- بدنه استیل ضد زنگ (Stainless Steel)
- جنس رویه از چدن



گریل تخت کابین دار

ابعاد: ۸۵*۶۳*۶۰ سانتی متر

مشخصات فنی

- قابلیت راه اندازی با گاز معمولی یا گاز مایع (LPG)
- مجهز به دو منطقه حرارت دهی (heating zone) مجزا
- مجهز به شیرهای ترموکوبل دار به منظور ارتقای سطح ایمنی
- محفظه جمع آوری روغن کشویی
- شستشوی آسان
- بدنه استیل ضد زنگ (Stainless Steel)
- پوشش صفحه از جنس کروم



گریل شیاردار ذغالی رومیزی

ابعاد: ۷۰*۶۵*۳۰ سانتی متر

مشخصات فنی

- ساخت بدنه‌ی داخل و خارج دستگاه تماماً از ورق استنلس استیل خش‌دار ۳۰۴ به ضخامت ۰/۸ میل
- دارای چدن با پوشش کرم سخت دانسیته بالا جهت همدمایی در سطح و نیز شستشوی آسان
- دارای برندهای خطی تمام استیل برای ایجاد همدمایی در تمام سطح چدن
- دارای شیر ترموکوبلدار
- قابل سفارش در ابعاد ۱۲۰ و ۳۰، ۶۰، ۹۰



گریل تخت رومیزی

ابعاد: ۷۰*۶۵*۳۰ سانتی متر

مشخصات فنی

- ساخت بدنه‌ی داخل و خارج دستگاه تماماً از ورق استنلس استیل
- دارای چدن با پوشش کرم سخت دانسیته بالا
- دارای برندهای خطی تمام استیل برای ایجاد همدمایی در تمام سطح چدن
- دارای شیر ترموکوبلدار
- قابل سفارش در ابعاد ۱۲۰ و ۳۰، ۶۰، ۹۰





اِشِل
ESHEL

گروه طراحی و اجرای
آشپزخانه صنعتی و سازه های استیل

میز کار وسط استیل

ابعاد: ۸۵*۶۵*۹۰ سانتی متر

مشخصات فنی

- تقویت توسط پی وی سی صفحه رویه میز
- جنس پایه ها از پروفیل ۴۰*۴۰ استنلس استیل ۳۰۴
- کلاف زیر صفحه از پروفیل ۳۰*۳۰ استنلس استیل ۳۰۴
- جنس پاتروکی از ورق ۰/۸ میل خشدار استنلس استیل ۳۰۴
- دارای پایه های استیل اروپایی با قابلیت رگلاژ تا ۶ سانتی متر



میز کار با رویه پلی اتیلن

ابعاد: ۸۵*۶۵*۱۵۰ سانتی متر

مشخصات فنی

- تقویت توسط پی وی سی صفحه رویه میز
- جنس پایه ها از پروفیل ۴۰*۴۰ استنلس استیل ۳۰۴
- کلاف زیر صفحه از پروفیل ۳۰*۳۰ استنلس استیل ۳۰۴
- جنس پاتروکی از ورق ۰/۸ میل خشدار استنلس استیل ۳۰۴
- دارای پایه های استیل اروپایی با قابلیت رگلاژ تا ۶ سانتی متر





میز کار کنار استیل

ابعاد: ۸۵*۶۵*۹۰ سانتی متر

مشخصات فنی

- تقویت توسط پی وی سی صفحه رویه میز
- جنس پایه ها از پروفیل ۴۰*۴۰ استنلس استیل ۳۰۴
- کلاف زیر صفحه از پروفیل ۳۰*۳۰ استنلس استیل ۳۰۴
- جنس پاتروکی از ورق ۰/۸ میل خشدار استنلس استیل ۳۰۴
- دارای پایه های استیل اروپایی با قابلیت رگلاژ تا ۶ سانتی متر

میز ظروف کثیف

ابعاد: ۸۵*۶۵*۱۵۰ سانتی متر

مشخصات فنی

- جنس پایه ها از پروفیل ۴۰*۴۰ استنلس استیل ۳۰۴
- کلاف زیر صفحه از پروفیل ۳۰*۳۰ استنلس استیل ۳۰۴
- جنس پاتروکی از ورق ۱ میل خشدار استنلس استیل ۳۰۴
- دارای پایه های استیل اروپایی با قابلیت رگلاژ تا ۶ سانتی متر
- دارای حفره در کنار میز با فرم فرورفته به سمت داخل پرس شده جهت تخلیه بهتر



● سینک



سینک تک لگن کابین دار

ابعاد: _

مشخصات فنی

- جنس بدنه استیل
- درب به صورت لولایی یا کشویی

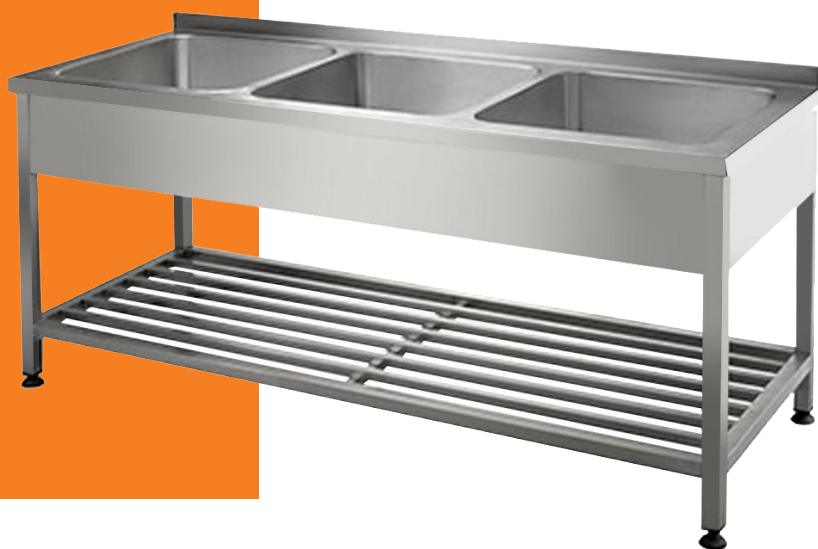
سینک دو لگن کابین دار

ابعاد: ۸۵*۶۵*۱۵۰ سانتی متر

مشخصات فنی

- جنس بدنه استیل
- درب به صورت لولایی یا کشویی





سینک سه لگن بدون کابین

ابعاد: ۹۰*۶۵*۱۹۰ سانتی متر

مشخصات فنی

- دارای پشتی جهت جلوگیری از ترشح آب
- دارای پایه های قابل تنظیم
- دارای سه لگن
- جنس بدنه استیل

سینک دو لگن بدون کابین

ابعاد: _

مشخصات فنی

- دارای چرخ ترمزدار
- دارای لگن پرسبی
- جنس بدنه استیل



وان (تانک) شستشو

ابعاد: ۸۵*۶۵*۱۵۰ سانتی متر



مشخصات فنی

- شاسی از پروفیل ۴۰*۴۰ استنلس استیل ۳۰۴
- بدنه استنلس استیل ۳۰۴ با ضخامت حداقل ۱ میلی‌متر
- پاتروکی های خش دار به ضخامت ۰/۸ میلی‌متر
- پاتروکی تقویت شده با پروفیل های استیل
- دارای پایه های استیل اروپایی با قابلیت رگلاژ تا ۶ سانتی متر



یخچال زیر کانتیری ایگلو

ابعاد: ۸۵*۶۰*۶۰ سانتی متر

مشخصات فنی

ابعاد: ۸۵*۶۰*۶۰

دمای داخلی: ۷< سانتی گراد

ظرفیت: ۲۰۰ لیتر

تعداد درب: ۱

تعداد طبقه: ۳

سیستم سرمایش: دمنده باد سرد - بدون برفک

عایق جداره: پلی یورتان

نمایش و کنترل دما: دیجیتال

ولتاژ / فرکانس / فاز: ۲۲۰ ولت / ۵۰ هرتز / تک



فریزر زیر کانتری ایگلو

ابعاد: ۸۵*۶۰*۶۰ سانتی متر

مشخصات فنی

ابعاد: ۸۵*۶۰*۶۰

دمای داخلی: ۱۱-۱۸ سانتی گراد

ظرفیت: ۲۰۰ لیتر

تعداد درب: ۱

تعداد طبقه: ۳

سیستم سرمایش: دمنده باد سرد - بدون برفک

عایق جداره: پلی یورتان

نمایش و کنترل دما: دیجیتال

ولتاژ / فرکانس / فاز: ۲۲۰ ولت / ۵۰ هرتز / تک

یخچال ایستاده درب استیل ایگلو

ابعاد: ۱۹۵*۸۵*۶۵ سانتی متر



مشخصات فنی

ابعاد: ۱۹۵*۸۵*۶۵ سانتی متر

دمای: ۸ < ۱ سانتی گراد

ظرفیت: ۵۷۰ لیتر

تعداد درب: ۱

تعداد طبقه: ۴

سیال تبرید: R-۱۳۴a

کمپرسور: ۳/۱

سیستم سرمایش: دمنده باد سرد - بدون برفک

عایق جداره: پلی یورتان

نمایش و کنترل دما: دیجیتال

آمپر: ۲,۰

ولتاژ / فرکانس / فاز: ۲۲۰ ولت / ۵۰ هرتز / تک

توان (وات): ۳۱۵

وزن (کیلوگرم): ۸۰



یخچال ایستاده درب شیشه ایگلو

ابعاد: ۱۹۵*۸۵*۶۵ سانتی متر

مشخصات فنی

ابعاد: ۱۹۵*۸۵*۶۵ سانتی متر

دمای: ۸ < ۱ سانتی گراد

ظرفیت: ۵۷۰ لیتر

تعداد درب: ۱

تعداد طبقه: ۴

سیال تبرید: R-۱۳۴a

کمپرسور: ۳/۱

سیستم سرمایش: دمنده باد سرد - بدون برفک

عایق جداره: پلی یورتان

نمایش و کنترل دما: دیجیتال

آمپر: ۰,۲

ولتاژ / فرکانس / فاز: ۲۲۰ ولت / ۵۰ هرتز / تک

توان (وات): ۳۱۵

وزن (کیلوگرم): ۸۰



فریزر ایستاده درب استیل ایگلو

ابعاد: ۱۹۵*۸۵*۶۵ سانتی متر

مشخصات فنی

ابعاد: ۱۹۵*۸۵*۶۵ سانتی متر

دمای: ۱۰- < ۲۱- سانتی گراد

ظرفیت: ۵۷۰ لیتر

تعداد درب: ۱

تعداد طبقه: ۴

سیال تبرید: ۴۰۴a-R

کمپرسور: ۲/۱

سیستم سرمایش: دمنده باد سرد - بدون برفک

عایق جداره: پلی یورتان

نمایش و کنترل دما: دیجیتال

آمپر: ۳۵،۰

ولتاژ / فرکانس / فاز: ۲۲۰ ولت / ۵۰ هرتز / تک

توان (وات): ۴۹۵

وزن (کیلوگرم): ۸۷

یخچال تایپینگ پیتزا استیل

ابعاد: ۱۷۰*۸۳*۹۰ سانتی متر



مشخصات فنی

ابعاد: ۱۷۰*۸۳*۹۰ سانتی متر

دمای داخلی: ۸ < ۱ سانتی گراد

ظرفیت حجمی (لیتر): ۵۰۵

تعداد درب: ۲

تعداد طبقه: ۱

سیال تبرید: R-۱۳۴a

کمپرسور: ۳/۱

سیستم سرمایش: دمنده باد سرد - بدون برفک

عایق جداره: پلی یورتان

نمایش و کنترل دما: دیجیتال

آمپر: ۰,۲

ولتاژ / فرکانس / فاز: ۲۲۰ ولت / ۵۰ هرتز / تک

توان (وات): ۳۱۵

وزن (کیلوگرم): ۹۱

یخچال تایپینگ پیتزا درب شیشه

ابعاد: ۱۷۰*۸۳*۹۰ سانتی متر



مشخصات فنی

ابعاد: ۱۷۰*۸۳*۹۰ سانتی متر

دمای داخلی: ۸ < ۱ سانتی گراد

ظرفیت حجمی (لیتر): ۵۰۵

تعداد درب: ۲

تعداد طبقه: ۱

سیال تبرید: ۱۳۴a-R

کمپرسور: ۳/۱

سیستم سرمایش: دمنده باد سرد - بدون برفک

عایق جداره: پلی یورتان

نمایش و کنترل دما: دیجیتال

آمپر: ۰,۲

ولتاژ / فرکانس / فاز: ۲۲۰ ولت / ۵۰ هرتز / تک

توان (وات): ۳۱۵

وزن (کیلوگرم): ۹۱

یخچال میز کار استیل

ابعاد: ۱۷۰*۸۳*۹۰ سانتی متر



مشخصات فنی

ابعاد: ۱۷۰*۸۳*۹۰ سانتی متر

دمای داخلی: ۸ < ۱ سانتی گراد

ظرفیت حجمی (لیتر): ۵۰۵

تعداد درب: ۲

تعداد طبقه: ۱

سیال تبرید: R-۱۳۴a

کمپرسور: ۳/۱

سیستم سرمایش: دمنده باد سرد - بدون برفک

عایق جداره: پلی یورتان

نمایش و کنترل دما: دیجیتال

آمپر: ۰,۲

ولتاژ / فرکانس / فاز: ۲۲۰ ولت / ۵۰ هرتز / تک

توان (وات): ۳۱۵

وزن (کیلوگرم): ۹۱

فریزر میز کار استیل

ابعاد: ۱۷۰*۸۳*۹۰ سانتی متر



مشخصات فنی

ابعاد: ۱۷۰*۸۳*۹۰ سانتی متر

دمای داخلی: $-10 < -21$

ظرفیت حجمی (لیتر): ۵۰۵

تعداد درب: ۲

تعداد طبقه: ۱

سیال تبرید: R-۴۰۴a

کمپرسور: ۲/۱

سیستم سرمایش: دمنده باد سرد - بدون برفک

عایق جداره: پلی یورتان

نمایش و کنترل دما: دیجیتال

آمپر: ۰,۳۵

ولتاژ / فرکانس / فاز: ۲۲۰ ولت / ۵۰ هرتز / تک

توان (وات): ۴۹۵

وزن (کیلوگرم): ۹۸

یخچال میز کار استیل درب شیشه

ابعاد: ۱۷۰*۸۳*۹۰ سانتی متر



مشخصات فنی

ابعاد: ۱۷۰*۸۳*۹۰ سانتی متر

- کمپرسور: ۴/۱ اسب بخار سری NL دانفوس دارای اینورتر
- طبقه بندی: سهولت در باز آرایشی طبقه بندی ها
- تزریق فوم فشرده: عایق فوم پلی یورتان متراکم
- فن خنک کننده: سرمایش سریع با سیستم خنک کننده دمنده
- تجهیزات و قطعات: تضمین بالاترین کیفیت . بهترین کارایی
- دستگیره در ارگونومیک: گوشه های گرد با حداقل تجمع آلودگی
- مخزن جمع آوری آب: کنترل موثر آب میعان یافته خروجی
- چراغ های LED: سیستم روشنایی خودکار فضای درونی
- طراحی خاص لولای در: بسته شدن خودکار و امکان باز نگهداشتن
- گنجایش بهینه شده: طراحی بهینه فضای داخلی
- سیستم کنترل دیجیتال: کنترل دما و تشخیص مشکلات کارکردی
- مجهز به قفل در: امنیت بیشتر با درهای قفل دار



اِشَل
ESHHEL

گروه طراحی و اجرای
آشپزخانه صنعتی و سازه های استیل

یخچال تک درب سری هوشمند مدل DS-KR115 (داروخانه ای)

ابعاد: ۱۸۵*۵۲*۶۲ سانتی متر



مشخصات فنی

ابعاد: ۱۸۵*۵۲*۶۲ سانتی متر

حجم خالص (لیتر): ۳۰۰

حجم ناخالص (لیتر): ۳۷۰

رنج دمایی: ۰ ~ ۵+

گنجایش با قوطی ۳۰۰ میلی لیتری: ۵۵۰

گنجایش با قوطی ۱۵۰۰ میلی لیتری: ۷۸

نوع شیشه: دو جداره حاوی گاز آرگون

نوع گاز میرد: R134a

جنس بدنه خارجی ورق گالوانیزه با پوشش رنگ الکتروستاتیک

ردیف انرژی: A

توان مصرفی (W): ۲۵۰

مصرف انرژی (kWh/24h): ۳,۵۶

وزن خالص (Kg): ۸۱

وزن ناخالص (Kg): ۸۶

گنجایش بارگیری برای کانتینر ۲۰ فوت: ۲۷

گنجایش بارگیری برای کانتینر ۴۰ فوت: ۵۴

تعداد طبقات/ظروف: ۵

سایر مشخصات فنی: کندانسور اواپراتور دارای فن - طبقات قابل تنظیم - سیستم

روشنایی: LED داخل کابین

نوع ترموستات: کنترلر هوشمند SM 112

وزن قابل تحمل هر طبقه (Kg): ۲۰

یخچال دو درب کینو مدل ۲D-KR۶۱۵

ابعاد: ۱۸۵*۵۲*۶۲ سانتی متر

مشخصات فنی

ابعاد: ۱۸۵*۵۲*۶۲ سانتی متر

حجم خالص (لیتر): ۳۰۰

حجم ناخالص (لیتر): ۳۷۰

رنج دمایی: ۰ ~ ۵+

گنجایش با قوطی ۳۰۰ میلی لیتری: ۵۵۰

گنجایش با قوطی ۱۵۰۰ میلی لیتری: ۷۸

نوع شیشه: دو جداره حاوی گاز آرگون

نوع گاز مبرد: R۱۳۴a

جنس بدنه خارجی ورق گالوانیزه با پوشش رنگ الکتروستاتیک

ردیف انرژی: A

توان مصرفی (W): ۲۵۰

مصرف انرژی (kWh/۲۴h): ۳,۵۶

وزن ناخالص (Kg): ۸۸

گنجایش بارگیری برای کانتینر ۲۰ فوت: ۲۷

گنجایش بارگیری برای کانتینر ۴۰ فوت: ۵۴

جنس درب: آلومینیوم سنگین

تعداد طبقات/ظروف: ۵

برفک زدایی: اتوماتیک

سیستم روشنایی: LED داخل کابین

نوع ترموستات: مکانیکی

وزن قابل تحمل هر طبقه (Kg): ۲۰



یخچال مینی کولر مدل KR۴۰۰

ابعاد: ۷۵*۳۲*۴۰ سانتی متر

مشخصات فنی

ابعاد: ۷۵*۳۲*۴۰ سانتی متر

حجم خالص (لیتر): ۳۰

حجم ناخالص (لیتر): ۴۰

رنج دمایی: ۰~۴+

گنجایش با قوطی ۳۰۰ میلی لیتری: ۱۲

گنجایش با قوطی ۱۵۰۰ میلی لیتری: ۲۴

نوع شیشه: دو جداره حاوی گاز آرگون

نوع گاز مبرد: R1۳۴a

جنس بدنه خارجی ورق گالوانیزه با پوشش رنگ الکتروستاتیک

ردیف انرژی: A

توان مصرفی (W): ۱۰۵

وزن ناخالص (Kg): ۲۷

گنجایش بارگیری برای کانتینر ۲۰ فوت: ۶۵

گنجایش بارگیری برای کانتینر ۴۰ فوت: ۱۰۴

جنس درب: آلومینیوم سنگین

تعداد طبقات/ظروف: ۳

برفک زدایی: دستی

سیستم روشنایی: LED داخل کابین

نوع ترموستات: مکانیکی

وزن قابل تحمل هر طبقه (Kg): ۲۰



یخچال ۵۰ سانتی کینو WL KR۵۰۰

ابعاد: ۱۸۵*۵۲*۶۲ سانتی متر

مشخصات فنی

ابعاد: ۱۸۵*۵۲*۶۲ سانتی متر

حجم خالص (لیتر): ۳۰۰

حجم ناخالص (لیتر): ۳۷۰

رنج دمایی: ۰ ~ ۵+

گنجایش با قوطی ۳۰۰ میلی لیتری: ۵۵۰

گنجایش با قوطی ۱۵۰۰ میلی لیتری: ۷۸

نوع شیشه: دو جداره حاوی گاز آرگون

نوع گاز مبرد: R1۳۴a

جنس بدنه خارجی ورق گالوانیزه با پوشش رنگ الکتروستاتیک

ردیف انرژی: A

توان مصرفی (W): ۲۵۰

مصرف انرژی (۲۴h/kW): ۳,۵۶

وزن خالص (Kg): ۸۱

وزن ناخالص (Kg): ۸۶

گنجایش بارگیری برای کانتینر ۲۰ فوت: ۲۷

گنجایش بارگیری برای کانتینر ۴۰ فوت: ۵۴

جنس درب: آلومینیوم سنگین

تعداد طبقات/ظروف: ۵

سیستم روشنایی: LED داخل کابین

نوع ترموستات: دیجیتال

وزن قابل تحمل هر طبقه (Kg): ۲۰



یخچال تک درب کینو مدل ۱D-KR۵۰۰

ابعاد: ۲۰۰*۵۲*۵۰ سانتی متر



مشخصات فنی

ابعاد: ۲۰۰*۵۲*۵۰ سانتی متر

حجم خالص (لیتر): ۲۱۵

حجم ناخالص (لیتر): ۲۸۵

رنج دمایی: ۰ ~ ۵+

گنجایش با قوطی ۳۰۰ میلی لیتری: ۴۲۰

گنجایش با قوطی ۱۵۰۰ میلی لیتری: ۶۰

نوع شیشه: دو جداره حاوی گاز آرگون

نوع گاز مبرد: R1۳۴a

ردیف انرژی: A

توان مصرفی (W): ۲۰۰

مصرف انرژی (۲۴h/kW): ۲,۵۱

وزن خالص (Kg): ۷۵

وزن ناخالص (Kg): ۸۰

گنجایش بارگیری برای کانتینر ۲۰ فوت: ۳۳

گنجایش بارگیری برای کانتینر ۴۰ فوت: ۶۸

جنس درب: آلومینیوم سنگین

تعداد طبقات/ظروف: ۵

برفک زدایی: اتوماتیک

سیستم روشنایی: LED داخل کابین

نوع ترموستات: مکانیکی

وزن قابل تحمل هر طبقه (Kg): ۲۰

یخچال ویترونی تک درب کینو مدل ۱D-KR۶۸۰

ابعاد: ۶۸*۵۵*۲۱۰ سانتی متر

مشخصات فنی

ابعاد: ۶۸*۵۵*۲۱۰ سانتی متر

حجم خالص (لیتر): ۳۶۰

حجم ناخالص (لیتر): ۴۹۰

رنج دمایی: ۰ ~ ۵+

گنجایش با قوطی ۳۰۰ میلی لیتری: ۷۰۰

گنجایش با قوطی ۱۵۰۰ میلی لیتری: ۱۲۰

نوع شیشه: دو جداره حاوی گاز آرگون

نوع گاز مبرد: R1۳۴a

جنس بدنه خارجی ورق گالوانیزه با پوشش رنگ الکتروستاتیک

ردیف انرژی: A

توان مصرفی (W): ۳۵۰

مصرف انرژی (۲۴h/kW): ۴,۱

وزن خالص (Kg): ۹۰

وزن ناخالص (Kg): ۹۵

گنجایش بارگیری برای کانتینر ۲۰ فوت: ۲۴

گنجایش بارگیری برای کانتینر ۴۰ فوت: ۵۴

جنس درب: آلومینیوم سنگین

تعداد طبقات/ظروف: ۵

برفک زدایی: اتوماتیک

سیستم روشنایی: LED داخل کابین

نوع ترموستات: مکانیکی

وزن قابل تحمل هر طبقه (Kg): ۳۰



یخچال ویترونی دو درب کینو مدل ۲D-KR۶۸۰

ابعاد: ۶۸*۵۵*۲۱۰ سانتی متر

مشخصات فنی

ابعاد: ۶۸*۵۵*۲۱۰ سانتی متر

حجم خالص (لیتر): ۳۶۰

حجم ناخالص (لیتر): ۴۹۰

رنج دمایی: ۰ ~ ۵+

گنجایش با قوطی ۳۰۰ میلی لیتری: ۷۰۰

گنجایش با قوطی ۱۵۰۰ میلی لیتری: ۱۲۰

نوع شیشه: دو جداره حاوی گاز آرگون

نوع گاز مبرد: R1۳۴a

جنس بدنه خارجی ورق گالوانیزه با پوشش رنگ الکتروستاتیک

ردیف انرژی: A

توان مصرفی (W): ۳۵۰

مصرف انرژی (۲۴h/kW): ۴,۱

وزن خالص (Kg): ۹۱

وزن ناخالص (Kg): ۹۶

گنجایش بارگیری برای کانتینر ۲۰ فوت: ۲۴

گنجایش بارگیری برای کانتینر ۴۰ فوت: ۵۴

جنس درب: آلومینیوم سنگین

تعداد طبقات/ظروف: ۵

برفک زدایی: اتوماتیک

سیستم روشنایی: LED داخل و خارج کابین

نوع ترموستات: مکانیکی

وزن قابل تحمل هر طبقه (Kg): ۳۰



یخچال ویترونی تک درب کینو مدل KR۸۰۰

ابعاد: ۲۱۲*۷۵*۸۰ سانتی متر

مشخصات فنی

ابعاد: ۲۱۲*۷۵*۸۰ سانتی متر

رنج دمایی: ۰ ~ ۵+

نوع شیشه: دو جداره حاوی گاز آرگون

نوع گاز مبرد: R1۳۴a

جنس بدنه خارجی ورق گالوانیزه با پوشش رنگ الکتروستاتیک

ردیف انرژی: A

توان مصرفی (W): ۳۵۰

مصرف انرژی (kWh/۲۴h): ۰,۱۴

گنجایش بارگیری برای کانتینر ۲۰ فوت: ۱۴

گنجایش بارگیری برای کانتینر ۴۰ فوت: ۲۸

تعداد طبقات/ظروف: ۵

سایر مشخصات فنی: کندانسور و اواپراتور دارای فن - طبقات قابل تنظیم - ترموستات

قابل تنظیم - کلید فن داخل - دستگیره درب مخفی - بدون برفک

سیستم روشنایی: LED داخل کابین



یخچال دو درب ساید کینو سری KRR

ابعاد: ۲۰۶*۵۲*۱۲۳ سانتی متر

مشخصات فنی

ابعاد: ۲۰۶*۵۲*۱۲۳ سانتی متر

حجم خالص (لیتر): ۶۰۰

حجم ناخالص (لیتر): ۷۴۰

رنج دمایی: ۰ ~ ۵+

گنجایش با قوطی ۳۰۰ میلی لیتری: ۱۱۰۰

گنجایش با قوطی ۱۵۰۰ میلی لیتری: ۱۵۶

نوع شیشه: دو جداره حاوی گاز آرگون

نوع گاز مبرد: R134a

جنس بدنه خارجی ورق گالوانیزه با پوشش رنگ الکتروستاتیک

ردیف انرژی: A

توان مصرفی (W): ۲۸۰

مصرف انرژی (kWh/۲۴h): ۳,۵۶

وزن خالص (Kg): ۱۶۵

وزن ناخالص (Kg): ۱۷۲

گنجایش بارگیری برای کانتینر ۲۰ فوت: ۱۲

گنجایش بارگیری برای کانتینر ۴۰ فوت: ۲۷

جنس درب: آلومینیوم سنگین

تعداد طبقات/ظروف: ۱۰

برفک زدایی: دستی

سیستم روشنایی: LED داخل و خارج کابین

نوع ترموستات: مکانیکی

وزن قابل تحمل هر طبقه (Kg): ۲۰



یخچال فریزر ایستاده ساید کینو سری KRF

ابعاد: ۲۰۶*۵۲*۱۲۳ سانتی متر

مشخصات فنی

ابعاد: ۲۰۶*۵۲*۱۲۳ سانتی متر

حجم خالص (لیتر): ۵۹۰

حجم ناخالص (لیتر): ۷۴۰

رنج دمایی: ۰+ ~ ۲۴- ~ ۱۸-

گنجایش با قوطی ۳۰۰ میلی لیتری: ۵۵۰

گنجایش با قوطی ۱۵۰۰ میلی لیتری: ۷۸

نوع شیشه: دو جداره حاوی گاز آرگون، سه جداره حاوی گاز آرگون

نوع گاز مبرد: R۴۰۴a, R1۳۴a

جنس بدنه خارجی ورق گالوانیزه با پوشش رنگ الکتروستاتیک

ردیف انرژی: A

توان مصرفی (W): ۳۲۰, ۲۸۰

مصرف انرژی (۲۴h/kW): ۳,۵۶, ۵,۷۹

وزن ناخالص (Kg): ۱۸۹

گنجایش بارگیری برای کانتینر ۲۰ فوت: ۱۲

گنجایش بارگیری برای کانتینر ۴۰ فوت: ۲۷

جنس درب: آلومینیوم سنگین

تعداد طبقات/ظروف: ۷,۵

برفک زدایی: دستی, دیفراس

سیستم روشنایی: LED داخل و خارج کابین

نوع ترموستات: مکانیکی و دیجیتال

وزن قابل تحمل هر طبقه (Kg): ۲۰



یخچال تک درب کینو مدل ۱D-KR۶۱۵

ابعاد: ۶۲*۵۲*۲۰۰ سانتی متر

مشخصات فنی

ابعاد: ۶۲*۵۲*۲۰۰ سانتی متر

حجم خالص (لیتر): ۳۰۰

حجم ناخالص (لیتر): ۳۷۰

رنج دمایی: ۰ ~ ۵+

گنجایش با قوطی ۳۰۰ میلی لیتری: ۵۵۰

گنجایش با قوطی ۱۵۰۰ میلی لیتری: ۷۸

نوع شیشه: دو جداره حاوی گاز آرگون

نوع گاز مبرد: R1۳۴a

جنس بدنه خارجی ورق گالوانیزه با پوشش رنگ الکتروستاتیک

ردیف انرژی: A

توان مصرفی (W): ۲۵۰

مصرف انرژی (۲۴h/kW): ۳,۵۶

وزن خالص (Kg): ۸۱

وزن ناخالص (Kg): ۸۶

گنجایش بارگیری برای کانتینر ۲۰ فوت: ۲۷

گنجایش بارگیری برای کانتینر ۴۰ فوت: ۵۴

جنس درب: آلومینیوم سنگین

تعداد طبقات/ظروف: ۵

برفک زدایی: اتوماتیک

سیستم روشنایی: LED داخل کابین

نوع ترموستات: مکانیکی

وزن قابل تحمل هر طبقه (Kg): ۲۰



فریزر ایستاده ویترونی تک درب کینو مدل ۱D-KF۶۱۵

ابعاد: ۲۰۰*۵۲*۶۲ سانتی متر

مشخصات فنی

ابعاد: ۲۰۰*۵۲*۶۲ سانتی متر

حجم خالص (لیتر): ۲۹۰

حجم ناخالص (لیتر): ۳۷۰

رنج دمایی: ۲۴~۱۸-

نوع شیشه: سه جداره حاوی گاز آرگون

نوع گاز مبرد: R۴۰۴a

جنس بدنه خارجی ورق گالوانیزه با پوشش رنگ الکتروستاتیک

ردیف انرژی: A

توان مصرفی (W): ۳۲۰

مصرف انرژی (kWh): ۵,۷۹

وزن ناخالص (Kg): ۱۰۳

گنجایش بارگیری برای کانتینر ۲۰ فوت: ۲۷

گنجایش بارگیری برای کانتینر ۴۰ فوت: ۵۴

جنس درب: آلومینیوم سنگین

تعداد طبقات/ظروف: ۷

سایر مشخصات فنی: کندانسوردارای فن - دستگیره درب مخفی

برفک زدایی: دیفراس

سیستم روشنایی: LED داخل کابین

نوع ترموستات: دیجیتال

وزن قابل تحمل هر طبقه (Kg): ۲۰



فریزر ایستاده ویترونی دو درب کینو مدل ۲D-KF۶۱۵

ابعاد: ۲۰۰*۵۲*۶۲ سانتی متر

مشخصات فنی

ابعاد: ۲۰۰*۵۲*۶۲ سانتی متر

حجم خالص (لیتر): ۲۹۰

حجم ناخالص (لیتر): ۳۷۰

رنج دمایی: ۲۴~۱۸-

نوع شیشه: سه جداره حاوی گاز آرگون

نوع گاز مبرد: R۴۰۴a

جنس بدنه خارجی ورق گالوانیزه با پوشش رنگ الکتروستاتیک

ردیف انرژی: A

توان مصرفی (W): ۳۲۰

مصرف انرژی (kWh/۲۴h): ۵,۷۹

وزن ناخالص (Kg): ۱۰۳

گنجایش بارگیری برای کانتینر ۲۰ فوت: ۲۷

گنجایش بارگیری برای کانتینر ۴۰ فوت: ۴

جنس درب: آلومینیوم سنگین

تعداد طبقات/ظروف: ۷

سایر مشخصات فنی: کندانسور دارای فن - دستگیره درب مخفی

برفک زدایی: دیفراس

سیستم روشنایی: LED داخل کابین

نوع ترموستات: دیجیتال

وزن قابل تحمل هر طبقه (Kg): ۲۰



فریزر ایستاده ویترونی تک درب کینو مدل KF500

ابعاد: ۱۸۵*۵۲*۵۰ سانتی متر

مشخصات فنی

ابعاد: ۱۸۵*۵۲*۵۰ سانتی متر

حجم خالص (لیتر): ۲۰۰

حجم ناخالص (لیتر): ۲۸۵

رنج دمایی: ۲۴-۱۸

نوع شیشه: دو جداره حاوی گاز آرگون

نوع گاز مبرد: R404a

جنس بدنه خارجی ورق گالوانیزه با پوشش رنگ الکتروستاتیک

ردیف انرژی: A

توان مصرفی (W): ۲۸۰

مصرف انرژی (kWh/24h): ۵,۲۵

گنجایش بارگیری برای کانتینر ۲۰ فوت: ۳۳

گنجایش بارگیری برای کانتینر ۴۰ فوت: ۶۸

تعداد طبقات/ظروف: ۷

سایر مشخصات فنی: کندانسور و اواپراتور دارای فن - ترمومتر دیجیتال - طبقات قابل

تنظیم - کلید فن داخل - دستگیره درب مخفی - بدون برفک

سیستم روشنایی: LED داخل کابین



فریزر ایستاده ویترونی دو درب کینو مدل ۲D-KF۶۸۰

ابعاد: ۶۸*۵۵*۲۱۰ سانتی متر

مشخصات فنی

ابعاد: ۶۸*۵۵*۲۱۰ سانتی متر

حجم خالص (لیتر): ۳۴۰

حجم ناخالص (لیتر): ۴۹۰

رنج دمایی: ۲۴-۱۸

نوع شیشه: سه جداره حاوی گاز آرگون

نوع گاز مبرد: R۴۰۴a

جنس بدنه خارجی ورق گالوانیزه با پوشش رنگ الکتروستاتیک

ردیف انرژی: B

توان مصرفی (W): ۶۲۰

مصرف انرژی (kWh/۲۴h): ۱۰,۰۲

وزن ناخالص (Kg): ۱۱۵

گنجایش بارگیری برای کانتینر ۲۰ فوت: ۲۴

گنجایش بارگیری برای کانتینر ۴۰ فوت: ۵۴

جنس درب: آلومینیوم سنگین

تعداد طبقات/ظروف: ۷

سایر مشخصات فنی: کندانسور داری فن - دستگیره درب مخفی

برفک زدایی: دیفراس

سیستم روشنایی: LED داخل و خارج کابین

نوع ترموستات: دیجیتال

وزن قابل تحمل هر طبقه (Kg): ۳۰



فریزر ایستاده ویترونی تک درب کینو مدل ۱D-KF۶۸۰

ابعاد: ۶۸*۵۵*۲۱۰ سانتی متر

مشخصات فنی

ابعاد: ۶۸*۵۵*۲۱۰ سانتی متر

حجم خالص (لیتر): ۳۴۰

حجم ناخالص (لیتر): ۴۹۰

رنج دمایی: ۲۴~۱۸-

نوع شیشه: سه جداره حاوی گاز آرگون

نوع گاز مبرد: R۴۰۴a

جنس بدنه خارجی ورق گالوانیزه با پوشش رنگ الکتروستاتیک

ردیف انرژی: A

توان مصرفی (W): ۶۲۰

مصرف انرژی (kWh/۲۴): ۱۰,۰۲

وزن خالص (Kg): ۱۰۹

وزن ناخالص (Kg): ۱۱۵

گنجایش بارگیری برای کانتینر ۲۰ فوت: ۲۴

گنجایش بارگیری برای کانتینر ۴۰ فوت: ۵۴

جنس درب: آلومینیوم سنگین

تعداد طبقات/ظروف: ۷

سایر مشخصات فنی: کندانسوردارای فن - دستگیره درب مخفی

برفک زدایی: دیفراس

سیستم روشنایی: LED داخل و خارج کابین

نوع ترموستات: دیجیتال

وزن قابل تحمل هر طبقه (Kg): ۳۰



فریزر ویترینی تک درب کینو مدل KF۸۰۰

ابعاد: ۱۶۷*۷۰*۶۶ سانتی متر

مشخصات فنی

ابعاد: ۱۶۷*۷۰*۶۶

حجم خالص (لیتر): ۶۰۰

حجم ناخالص (لیتر): ۷۸۴

رنج دمایی: ۲۴~-۱۸

نوع شیشه: سه جداره حاوی گاز آرگون

نوع گاز مبرد: R۴۰۴a

جنس بدنه خارجی ورق گالوانیزه با پوشش رنگ الکتروستاتیک

ردیف انرژی: A

توان مصرفی (W): ۴۸۰

مصرف انرژی (kWh/۲۴h): ۰٫۹۱

گنجایش بارگیری برای کانتینر ۲۰ فوت: ۱۴

گنجایش بارگیری برای کانتینر ۴۰ فوت: ۲۸

تعداد طبقات/ظروف: ۸

سیستم روشنایی: LED داخل کابین

نوع ترموستات: دیجیتال



فریزر ایستاده دو درب ساید کینو سری KFF ۶۱۵

ابعاد: ۱۲۳*۵۲*۲۰۶ سانتی متر

مشخصات فنی

ابعاد: ۱۲۳*۵۲*۲۰۶ سانتی متر

حجم خالص (لیتر): ۵۸۰

حجم ناخالص (لیتر): ۷۴۰

رنج دمایی: ۱۸~۲۴-

نوع شیشه: سه جداره حاوی گاز آرگون

نوع گاز مبرد: R۴۰۴a

جنس بدنه خارجی ورق گالوانیزه با پوشش رنگ الکتروستاتیک

ردیف انرژی: A

توان مصرفی (W): ۳۲۰

مصرف انرژی (kWh/۲۴h): ۵,۷۹

وزن خالص (Kg): ۱۹۶

وزن ناخالص (Kg): ۲۰۶

گنجایش بارگیری برای کانتینر ۲۰ فوت: ۱۲

گنجایش بارگیری برای کانتینر ۴۰ فوت: ۲۷

جنس درب: آلومینیوم سنگین

تعداد طبقات/ظروف: ۱۴

برفک زدایی: دیفراسست

سیستم روشنایی: LED داخل کابین

نوع ترموستات: دیجیتال

وزن قابل تحمل هر طبقه (Kg): ۲۰



یخچال تاپینگ مدل TRI۴۶۵

ابعاد: ۱۴۷*۶۷*۸۶ سانتی متر

مشخصات فنی

ابعاد: ۱۴۷*۶۷*۸۶ سانتی متر

حجم خالص (لیتر): ۳۴۰

حجم ناخالص (لیتر): ۴۳۰

رنج دمایی: ۲~۷

نوع شیشه: LOW E تک لایه

نوع گاز مبرد: R1۳۴a

جنس بدنه خارجی ورق روغنی با پوشش رنگ استاتیک

ردیف انرژی: A

توان مصرفی (W): ۲۵۰

مصرف انرژی (۲۴h/kW): ۲,۲

گنجایش بارگیری برای کانتینر ۲۰ فوت: ۱۸

گنجایش بارگیری برای کانتینر ۴۰ فوت: ۴۸

تعداد طبقات/ظروف: ۴

سیستم روشنایی: دارای LED

جنس بدنه داخلی: گالوانیزه برفکی، فولاد ضد زنگ (قابل سفارش)



یخچال تاپینگ مدل TR1675

ابعاد: ۱۶۸*۶۷*۸۶ سانتی متر

مشخصات فنی

ابعاد: ۱۶۸*۶۷*۸۶ سانتی متر

حجم خالص (لیتر): ۴۰۰

حجم ناخالص (لیتر): ۵۰۰

رنج دمایی: ۲~۷

نوع شیشه: LOW E تک لایه

نوع گاز میرد: R134a

جنس بدنه خارجی ورق روغنی با پوشش رنگ استاتیک

ردیف انرژی: A

توان مصرفی (W): ۲۵۰

مصرف انرژی (۲۴h/kW): ۲,۶

گنجایش بارگیری برای کانتینر ۲۰ فوت: ۱۸

گنجایش بارگیری برای کانتینر ۴۰ فوت: ۴۲

تعداد طبقات/ظروف: ۴

سیستم روشنایی: دارای LED

جنس بدنه داخلی: گالوانیزه برفکی، فولاد ضد زنگ (قابل سفارش)



یخچال تاپینگ کینو مدل TR1۲۵۵

ابعاد: ۱۲۶*۶۷*۸۶ سانتی متر

مشخصات فنی

ابعاد: ۱۲۶*۶۷*۸۶

حجم خالص (لیتر): ۲۸۰

رنج دمایی: ۷~۲

ردیف انرژی: A

مصرف انرژی (۲۴h/kW): ۲,۲



● شوت

شوت سیب زمینی پر دیس
ابعاد: ۵۸*۶۹*۶۰ سانتی متر



مشخصات فنی

طول: ۶۰ سانتی متر
عرض: ۶۹ سانتی متر
ارتفاع: ۵۸ سانتی متر
توان: ۱۴۰۰ وات
ولتاژ: ۲۲۰ ولت

● شوت

شوت سیب زمینی آوریل ابعاد: ۵۳*۳۴*۶۰ سانتی متر



مشخصات فنی

طول: ۶۰ سانتی متر
عرض: ۳۴ سانتی متر
ارتفاع: ۵۳ سانتی متر
توان: ۹۰۰ وات
ولتاژ: ۲۲۰ ولت

● شوت

شوت برگر و سیب زمینی رویال مشکی

ابعاد: ۵۳*۳۴*۶۰ سانتی متر



مشخصات فنی

طول: ۶۰ سانتی متر

عرض: ۳۴ سانتی متر

ارتفاع: ۵۳ سانتی متر

توان: ۹۰۰ وات

ولتاژ: ۲۲۰ ولت

● شوت

شوت برگر و سیب زمینی رویال سفید

ابعاد: ۵۳*۳۴*۶۰ سانتی متر



مشخصات فنی

طول: ۶۰ سانتی متر

عرض: ۳۴ سانتی متر

ارتفاع: ۵۳ سانتی متر

توان: ۹۰۰ وات

ولتاژ: ۲۲۰ ولت



خلال کن صنعتی مدل VC65MS

ابعاد: ۶۵*۳۲/۵*۵۳/۵ سانتی متر

مشخصات فنی

توان: ۷۵۰ وات

ولتاژ: ۲۲۰

وزن: ۲۸/۲ کیلوگرم

ابعاد جعبه: ۶۵*۳۲/۵*۵۳/۵ سانتی متر



میکسر دستی مدل IB-AV

ابعاد: بر طبق مدل در مشخصات

مشخصات فنی

مدل ها: IB۸۵۰AF-AV | IB۶۵۰AF-AV

توان (مدل: IB۶۵۰AF-AV): ۶۵۰ وات

توان (مدل: IB۸۵۰AF-AV): ۸۵۰ وات

ولتاژ: ۲۲۰

چرخش: RPM ۱۸۰۰۰-۸۰۰۰

ابعاد (مدل: IB۶۵۰AF-AV): ۱۳/۵*۲۸*۵۰ سانتی متر

ابعاد (مدل: IB۸۵۰AF-AV): ۱۳/۵*۲۸*۶۰ سانتی متر

بیفتک کوب برقی مدل TRASH

ابعاد: ۵۶*۳۰/۵*۵۶ سانتی متر



مشخصات فنی

توان: ۳۵۰ وات

ولتاژ: ۲۲۰

وزن: ۱۵/۷ کیلوگرم

ابعاد: ۵۶*۳۰/۵*۵۶ سانتی متر



غذا ساز Bowl Cutter Series

مشخصات فنی

مدل ها: ۱۸۷۱-FC - ۱۲۷۱-FC - ۸۷۱-FC - ۵۷۱-FC

قدرت به ترتیب مدل: ۸۰۰ - ۸۰۰ - ۱۵۰۰ - ۱۵۰۰ وات

ولتاژ: ۲۲۰-۲۴۰ ولت

سرعت: ۱۵۰۰ - ۱۷۲۵ RPM

ظرفیت: ۵ - ۸ - ۱۲ - ۱۸ لیتر

وزن تقریبی: ۲۱/۵ - ۲۱/۸ - ۲۷/۹ - ۲۹/۳۰ کیلوگرم

ابعاد بر اساس مدل:

۶۷*۴۳/۵*۴۳/۵ سانتی متر

۶۷*۴۳/۵*۴۳/۵ سانتی متر

۷۹/۵*۴۵/۵*۴۹/۵ سانتی متر

۷۹/۵*۴۵/۵*۴۹/۵ سانتی متر

ماشین ظرفشویی زیرکانتري انوکسان مشخصات فنی



مدل: BYM۰۴۲T - BYM۰۴۲

ظرفیت: ۶۰۰-۸۰۰

ابعاد: ۶۰*۵۷*۷۳ میلیمتر

توان: ۴/۱۵ کیلووات

ظرفیت گرمایی: تانک: ۱/۲ کیلووات | بویلر: ۲/۶ کیلووات

وزن: ۳۹ کیلوگرم

کنترل پنل: الکترونیکی

تعداد برنامه: ۳

حالت سریع شستشو: ۸۰-۹۰ ثانیه

حالت نرمال شستشو: ۱۲۰ ثانیه

حالت آهسته شستشو: ۱۸۰ ثانیه

دمای آب شستشو: ۵۵ درجه سانتی گراد

ظرفیت تانک: ۱۲ لیتر

ورودی آب: ۴/۳ اینچ

فشار ورودی آب: ۲-۴ بار

دمای ورودی آب: ۵۰ درجه سانتی گراد

ماشین ظرفشویی زیرکانتري انوکسان مشخصات فنی

مدل: BYM۰۴۲ST - BYM۰۴۲S

ظرفیت: ۶۰۰-۸۰۰

ابعاد: ۶۰*۵۷*۷۳ میلیمتر

توان: ۲/۸۵ کیلووات

ظرفیت گرمایی: تانک: ۱/۲ کیلووات | بویلر: ۲/۶ کیلووات

وزن: ۳۷ کیلوگرم

کنترل پنل: الکترونیکی مکانیکی

تعداد برنامه: ۳

حالت سریع شستشو: ۸۰ ثانیه

حالت نرمال شستشو: ۱۱۰ ثانیه

حالت آهسته شستشو: ۱۴۰ ثانیه

دمای آب شستشو: ۵۵ درجه سانتی گراد

ظرفیت تانک: ۱۲ لیتر

ورودی آب: ۴/۳ اینچ

فشار ورودی آب: ۲-۴ بار

دمای ورودی آب: ۵۰ درجه سانتی گراد



ماشین ظرفشویی زیرکانتري انوکسان مشخصات فنی



مدل: BYM۰۵۲T - BYM۰۵۲

ظرفیت: ۵۴۰ بشقاب

ابعاد: ۸۴۰*۶۲۰*۶۰۰ میلی‌متر

توان: ۴/۹۵ کیلووات

ظرفیت گرمایی: تانک: ۲/۷ کیلووات | بویلر: ۴/۵ کیلووات

وزن: ۵۰ کیلوگرم

کنترل پنل: الکترونیکی

تعداد برنامه: ۳

حالت سریع شستشو: ۹۰ ثانیه

حالت نرمال شستشو: ۱۲۰ ثانیه

حالت آهسته شستشو: ۱۸۰ ثانیه

دمای آب شستشو: ۵۵ درجه سانتی‌گراد

ظرفیت تانک: ۲۰ لیتر

ورودی آب: ۴/۳ اینچ

فشار ورودی آب: ۲-۴ بار

دمای ورودی آب: ۵۰ درجه سانتی‌گراد

ماشین ظرفشویی زیرکانتري انوکسان مشخصات فنی

مدل: BYM۰۵۲ST - BYM۰۵۲S

ظرفیت: ۳۵۰-۶۳۰ بشقاب

ابعاد: ۸۲۵*۶۲۰*۶۰۰ میلی‌متر

توان: ۴/۹۵ کیلووات

ظرفیت گرمایی: تانک: ۲/۷ کیلووات | بویلر: ۴/۵ کیلووات

وزن: ۴۵ کیلوگرم

کنترل پنل: الکترونیکی مکانیکی

تعداد برنامه: ۳

حالت سریع شستشو: ۸۰ ثانیه

حالت نرمال شستشو: ۱۱۰ ثانیه

حالت آهسته شستشو: ۱۴۰ ثانیه

دمای آب شستشو: ۵۵ درجه سانتی‌گراد

ظرفیت تانک: ۲۰ لیتر

ورودی آب: ۴/۳ اینچ

فشار ورودی آب: ۲-۴ بار

دمای ورودی آب: ۵۰ درجه سانتی‌گراد



ماشین ظرفشویی هودتایپ انوکسان مشخصات فنی



مدل: BYM102T - BYM102H - BYM102HT - BYM102

ابعاد: ۷۴۰*۷۴۳*۱۵۴۰ میلی‌متر

تعداد بشقاب: ۱۰۸۰

قدرت: ۸۷ کیلووات

کنترل پنل: الکترونیکی

برنامه: ۳

حالت سریع شستشو: ۶۰ ثانیه

حالت نرمال شستشو: ۱۲۰ ثانیه

حالت آهسته شستشو: ۱۸۰ ثانیه

دمای آب شستشو: ۵۵ درجه سانتی‌گراد

ظرفیت تانک: ۲۹/۶ لیتر

ورودی آب: ۴/۳ اینچ

فشار ورودی آب: ۲-۴ بار

دمای ورودی آب: ۴۵ درجه سانتی‌گراد

ماشین ظرفشویی هودتایپ انوکسان مشخصات فنی

مدل: BYM102S - BYM102ST

ابعاد: ۷۶۰*۷۹۰*۱۴۷۰ میلی‌متر

تعداد بشقاب: ۱۰۸۰

قدرت: ۱۱/۳ کیلووات

کنترل پنل: الکترونیکی مکانیکی

برنامه: ۳

حالت سریع شستشو: ۶۰ ثانیه

حالت نرمال شستشو: ۱۲۰ ثانیه

حالت آهسته شستشو: ۱۸۰ ثانیه

دمای آب شستشو: ۵۵ درجه سانتی‌گراد

ظرفیت تانک: ۲۹/۶ لیتر

ورودی آب: ۴/۳ اینچ

فشار ورودی آب: ۲-۴ بار

دمای ورودی آب: ۴۵ درجه سانتی‌گراد





چرخ گوشت گیربکسی ۳۲

مشخصات فنی

- دارای موتور گیربکسی
- موتور تک فاز سه فاز با قدرت ۲ اسب قابل انتخاب در زمان خرید توسط خریدار اعلام شود
- بازدهی ۳۰۰ کیلوگرم
- طول تیغه ۳۲ سانتیمتر
- قابلیت چرخش معکوس
- EC-۱۰ (گلوبی و روده و طوقه آبکاری شده)

www.eshelteam.com

اِشِل
ESHEL
گروه طراحی و اجرای
آشپزخانه صنعتی و سازه های استیل



چرخ گوشت ۳۲ گیربکسی آلفا

مشخصات فنی

ظرفیت چرخ ۳۰۰ کیلو در ساعت

برق تک فاز

دینام گیربکس کوبل شده

جنس تنه چدن ابکاری شده

بدنه استیل خش دار

قابلیت جابجایی آسان

● چرخ گوشت



چرخ گوشت رومیزی ۲۲

مشخصات فنی

وزن خالص: ۳۲ کیلوگرم

قدرت موتور: ۱،۱ کیلووات

میزان تولید در هر ساعت: ۲۷۰ کیلوگرم

چرخ گوشت گیربکسی ۳۲



مشخصات فنی

- دارای موتور گیربکسی
- موتور تک فاز سه فاز با قدرت ۲ اسب قابل انتخاب در زمان خرید توسط خریدار اعلام شود
- بازدهی ۳۰۰ کیلوگرم
- طول تیغه ۳۲ سانتیمتر
- قابلیت چرخش معکوس
- EC-۱۰ (گلویی و روده و طوقه آبکاری شده)

هود مرکزی

مشخصات فنی

هود مرکزی اسکلت با پروفیل استیل به ابعاد ۳۰*۳۰، ۲۰*۳۰ ساخته شده از ورق ۳۰۴ stainless steel خش دار به ضخامت ۸/۰ میلی‌متر دارای فیلتر ۴ لایه آلومینیومی متحرک برای چربی زدایی و ۱۰۰٪ قابل شستشو دارای چراغ های تونلی پلی کربنات ضد اسید و چربی با مقاومت حرارتی بالا



هود دیواری

مشخصات فنی

هود مرکزی اسکلت با پروفیل استیل به ابعاد ۳۰*۳۰، ۲۰*۳۰ ساخته شده از ورق ۳۰۴ stainless steel خش دار به ضخامت ۸/۰ میلی‌متر دارای فیلتر ۴ لایه آلومینیومی متحرک برای چربی زدایی و ۱۰۰٪ قابل شستشو دارای چراغ های تونلی پلی کربنات ضد اسید و چربی با مقاومت حرارتی بالا



پروژه های انجام شده

Performed Projects

شرکت مائده
شرکت پگاه
بانک آینده
خانه ی نیاوران
رستوران علا (سرای علا)
کترینگ رجا
رستوران تانتونی
آکادمی ملی المپیک
شرکت نهاده برکت سرافراز
شرکت کاوه سودا
شرکت متانول کاوه
شرکت کربنات سدیم کاوه
دانشگاه امامی شهید بهشتی
نان روز
کافه رستوران د پروژه
شرکت داروسازی شفاگستران الرضا
حدید مبتکران
شرکت قطب شیمی
بانک مرکزی
رستوران روبی
رستوران روبل
...و

داروسازی تسنیم
صنایع دارویی فارمد
آماده لذیذ
صبا آرمه
مطبخ قاجاریه
می ماس
شنزار
سوپاپ ساوه
کارگزاری آگاه
رستوران سینسیر
ایرانخودرو
شرکت دانه
آماد بهین ایرانیان
کافه بیزینس
رستوران حیات
خانه ی زعفرانیه
گالریا برگر
رستوران بارکد
شرکت مدی تک سیس
رستوران فرانسوی ایران مال
وسکافه
رستوران هستوران

اِشِل
ESHEL

گروه طراحی و اجرای
آشپزخانه صنعتی و سازه های استیل

